

S Gå igenom hela monteringsanvisningen innan Du börjar. Kontrollera att allt finns med. Montera stegvis; 1, 2, 3, o.s.v.

GB Before you begin, please read the assembly instructions carefully. Make sure that all parts are included in the package. Assemble step by step; 1, 2, 3, etc.

D Bitte lesen Sie vor Beginn des Zusammenbaus die Montageanleitung genau durch und stellen Sie bitte fest, dass alle Teile dabei sind. Der Zusammenbau erfolgt stufenweise; 1, 2, 3 u.s.w.

F Prière de bien lire l'instruction de montage avant de commencer. Veuillez vérifier que tous les articles sont inclus dans la boîte. Suivez l'ordre de numérotation; 1, 2, 3 etc.

NL Lees de instructies geheel door voordat u begint. Controleer of alle onderdelen aanwezig zijn. Monteer stap voor stap; 1, 2, 3 enz.

FIN Lue tarkoin ohjeet, ennen kuin aloitat. Tarkista, että kaikki osat ovat mukana. Kokoa vaihe vaiheelta 1, 2, 3 jne.

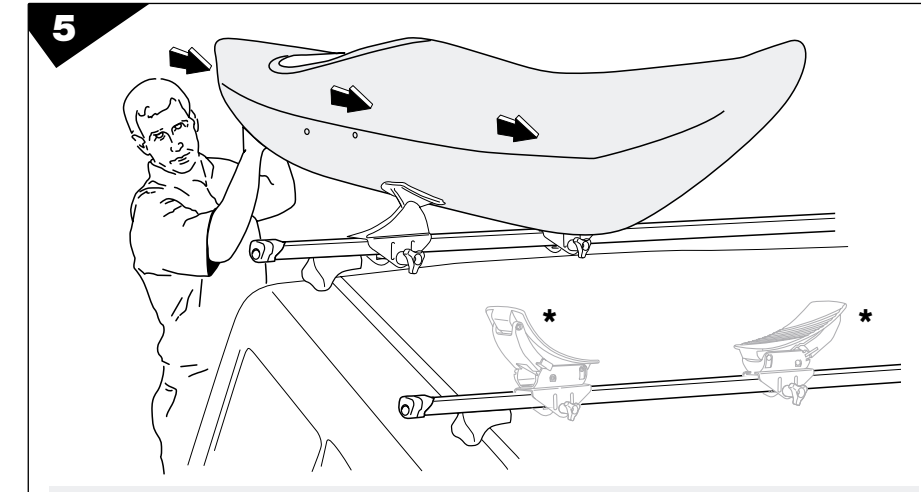
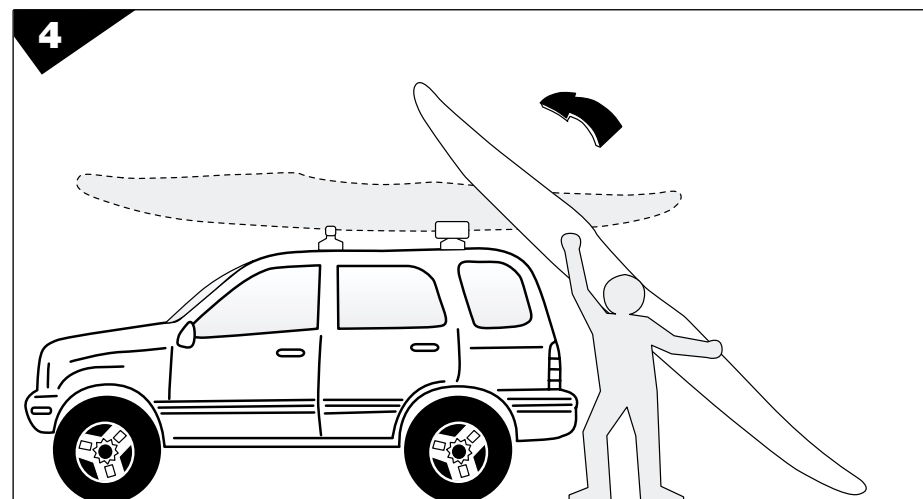
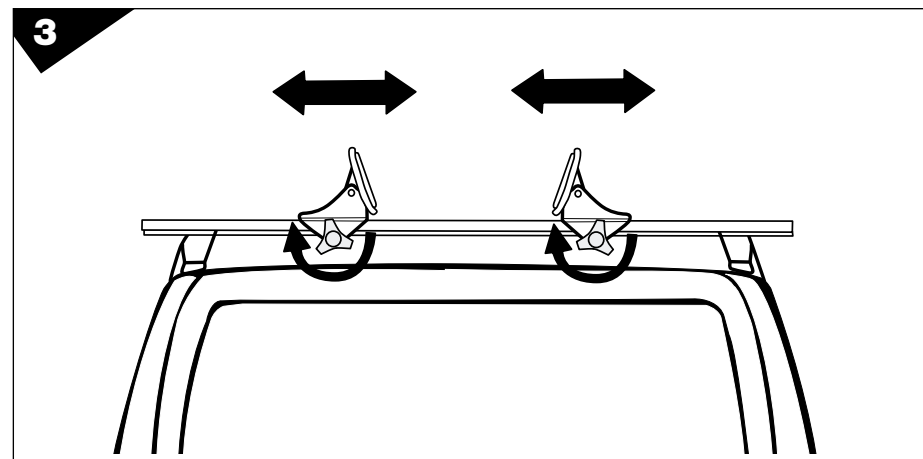
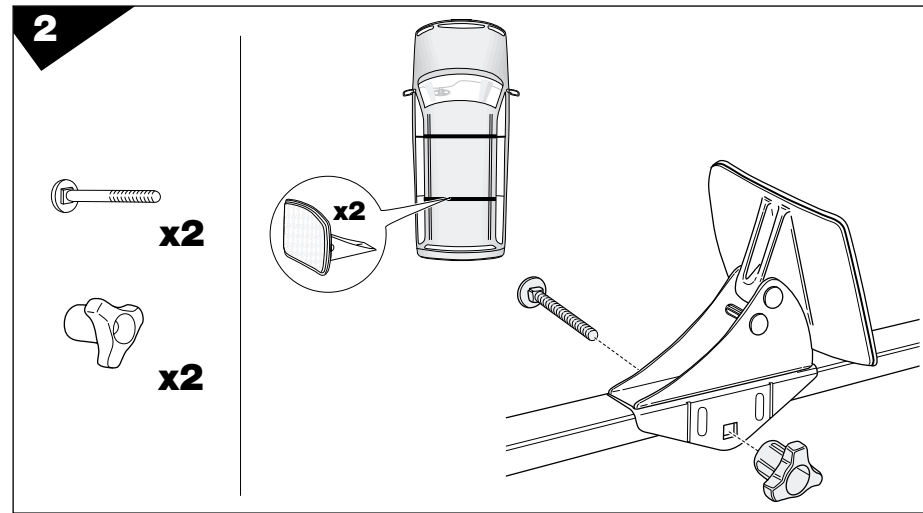
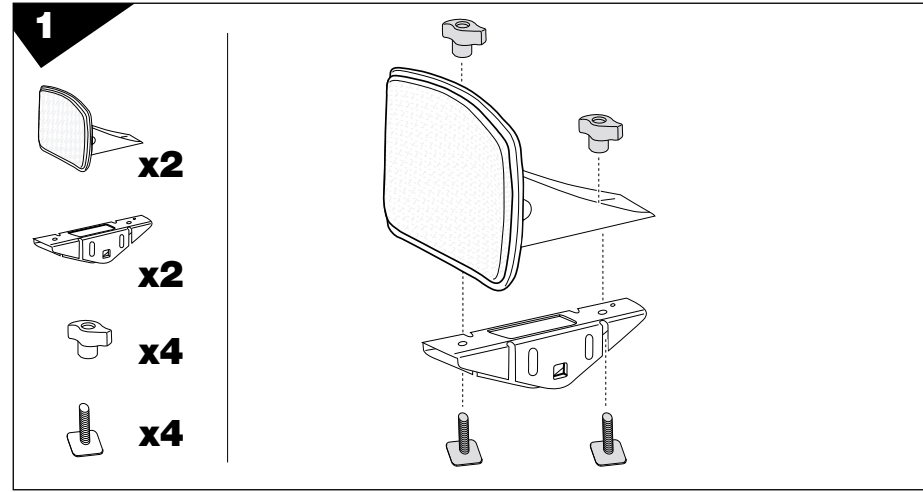
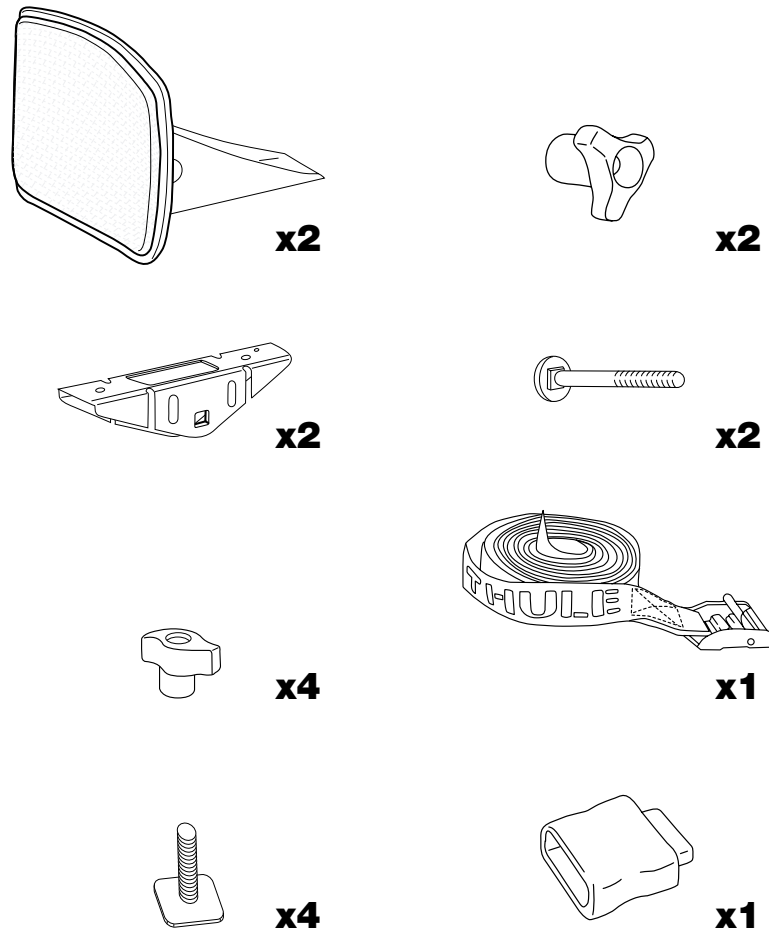
E Antes de empezar, lea las instrucciones de montaje completas. Controle que está todo incluido. Haga el montaje por etapas: 1, 2, 3, etc.

CZ Než začnete s montáží, přečtěte si důkladně celý návod. Překontrolujte, že máte všechny díly. Postupujte podle jednotlivých bodů.

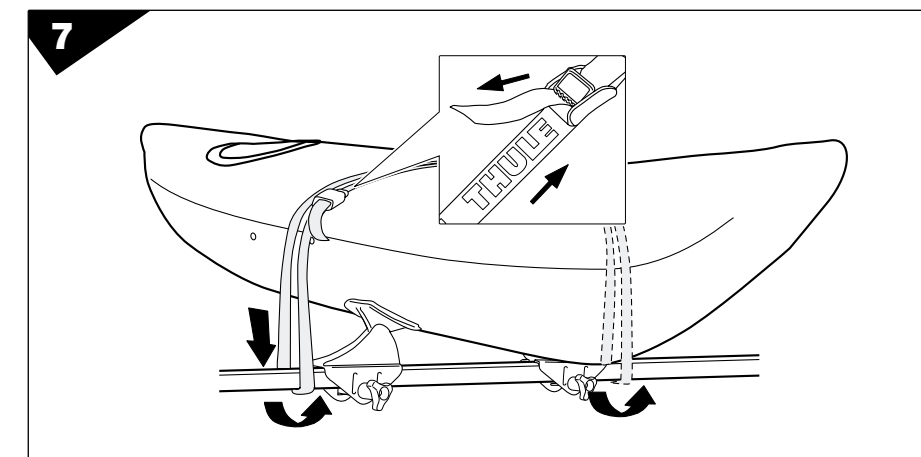
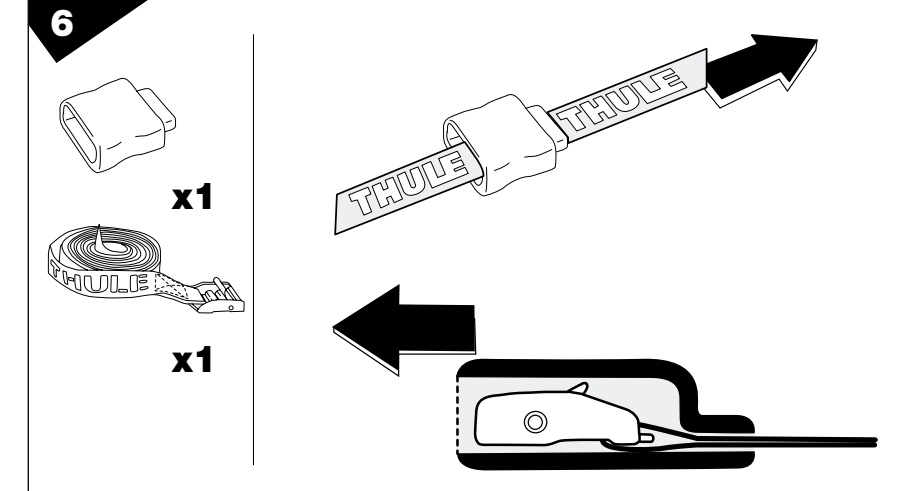
PL Zanim zaczniesz montowanie bagażnika zapoznaj się z treścią instrukcji i sprawdź, czy nie brakuje żadnej z części. Pracę wykonuj etapami 1, 2, 3... itd.

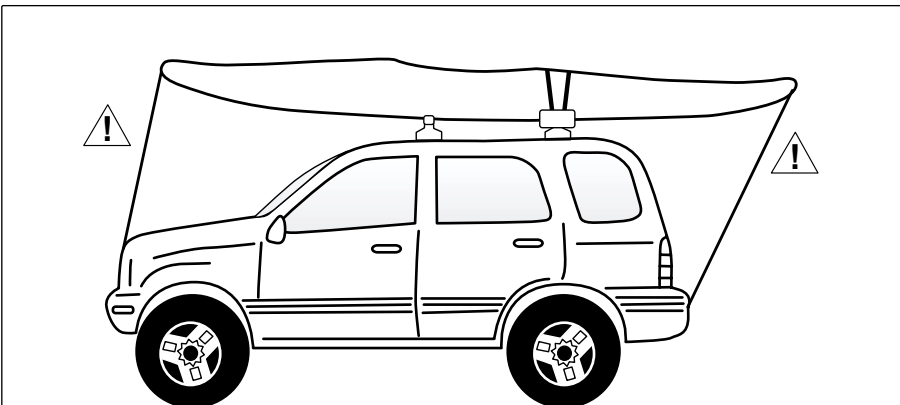
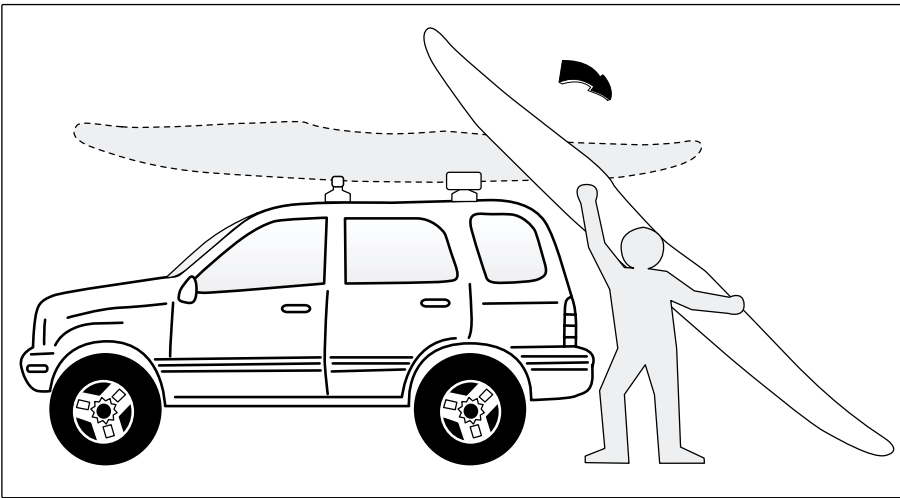
日本語

説明書のイラストをよく見してから組み立ててください。箱の中に必要な部品が全て入っているかどうか確認してください。イラストの番号順に組み立ててください。



S För montering på bakre lasthållaren. Måste kompletteras med en kajakhållare 874-2 till den främre lasthållaren för att bli komplett.
GB For fitting to the rear load carrier. Must be supplemented with a kayak holder 874-2 for the front load carrier to make it complete.
D Zur Montage auf der hinteren Traverse. Muß mit dem Kajakhälter 874-2 auf der vorderen Traverse ergänzt werden.
F Cet accessoire se place sur la barre arrière; il doit être complété par le porte-kayak 874-2 qui se fixe sur la barre avant.
NL Voor montage op de achterste allesdragerstang. Moet aangevuld worden met een set 874-2 voor de montage op de voorste allesdragerstang om deze kajakhouder compleet te maken.
FIN Asennetaan yleensä takimaiseen taakkatelineputkeen. Täyden-nettävä etuputkeen asennettavalla 874-2 telineellä.
E Se coloca desde la parte posterior del portaequipajes. Para colocarlo desde la parte delantera se necesita el soporte para kayak 874-2.
CZ K montáži na zadní nosič břemen. Ke zkompletování se musí se doplnit držákem kajaku pro přední nosič břemen 874-2.
PL Tworzy komplet z uchwytem Thule 874-2 zamontowanym na przedniej belce bagażnika.
日本語
 TH874-2(カヤックキャリア)とTH873-2(ハイドロライド)をセットで使用する場合、リアバーにはTH873-2(ハイドロライド)を取付けし、フロントバーにはTH874-2(カヤックキャリア)を取付けてください。この組み合わせ以外の取付はしないでください。





S Last skall alltid surras fast väl med spännremmar eller liknande, om lasten är lång surras den även fast fram och bak. Tag alltid bort lasthållaren vid maskintvätt.

GB Loads should always be properly secured with straps or similar. Long loads should also be secured at the front and rear. Load carriers should always be removed before putting the vehicle through an automatic carwash.

D Zubehör + Zuladung. Die Last muß stets gut mit Spannbändern gesichert sein. Lange Lasten müssen auch am Fahrzeugbug bzw. -heck befestigt werden. Vor Benutzen einer Waschanlage den Lastenträger entfernen.

F Le chargement doit être solidement fixé avec des sangles ou similaires. Les objets longs doivent être également fixés à l'avant et à l'arrière de la voiture. Démontez le porte-charge avant tout passage de la voiture dans une installation de lavage automatique.

NL sjordbanden of soortgelijk bevestigingsmateriaal. Een lading die langwerpig van vorm is, moet ook aan de vooren achterkant worden vastgezet met sjordbanden. Demonteer de allesdrager altijd als u uw auto in een wasstraat laat wassen.

FIN Huomaa, että tietynmallisia kattoluukuja ei voi avata, kun taakkateline on asennettuna. Kuorma on aina sidottava kiinni kuormansitojilla tai vastaavilla. Pitkä kuorma on lisäksi sidottava sekä edestä että takaa. Poista taakkateline aina auton koneellisen pesun ajaksi.

E similar; si se trata de una carga larga, también deberá atarse delante y detrás. Quite siempre el porta-equipajes al lavar el automóvil mediante sistemas automáticos.

CZ Náklad musí být vždy pevně připoután řemeny či podobným – rovnoměrně ze všech stran. Před strojním mytím vozidla, vždy nosič demontujte.

PL Ładunek musi być zawsze pewnie przymocowany do bagażnika przy pomocy pasów. Dłuższe przedmioty powinny być przywiązane do przodu i do tyłu auta. Bagażnik musi być zdemontowany przed myciem samochodu w myjni.

日本語 積載物は常に必ずストラップなどでしっかり締め込んで固定して下さい。図のように長い物を積載する場合は車の前と後でしっかり締め付けて下さい。洗車機を利用される時は、ロードキャリアは必ず取り外して下さい。

THULE® ONE KEY SYSTEM

544

596

588

S Nu kan du få en och samma nyckel till nästan alla dina låsbara Thuleprodukter. Med vårt nya smarta låssystem, Thule One Key System, låser du t.ex. lasthållaren, skidhållaren och cykelhållaren med en och samma nyckel. Enkelt och bekvämt.

GB Now you can use one and the same key for almost all Thule lockable products. Our new Thule One Key System means you can lock your load carrier, ski carrier and bike carrier, all with the same key. What could be simpler or more convenient?

D Jetzt genügt ein einziger Schlüssel für fast alle abschließbaren Thule-Produkte. Mit dem neuen Sicherungssystem von Thule können Sie mit nur einem Schlüssel Lastenträger, Fahrrad-, Skihalter und Dachbox(en) abschließen. Einfach und bequem.

F Il vous suffit d'une seule et même clé pour verrouiller presque tous les produits Thule munis d'une serrure. Grâce à notre nouveau système ingénieux de verrouillage, le Thule One Key System, vous mettez sous clé non seulement votre porte-charge, mais entre autres votre porte-skis et votre porte-bicyclettes. Avec une seule et même clé. Facile et commode.

NL Nu heeft u maar één sleutel nodig om nagenoeg al uw vergrendelbare Thule producten te vergrendelen. Met ons nieuw intelligent vergrendelsysteem, het Thule One Key System vergrendelt u b.v. de allesdrager, de skihouder en de fietshouder met en dezelfde sleutel. Eenvoudig en comfortabel.

FIN Nyt yksi ja sama avain käy lähes kaikkiin lukittaviin Thule-tuotteisiin. Uusi nerokas lukitusjärjestelmäme, Thule One Key System, lukitsee esim. Taakkatelineen, suksipidikkeen ja polkupyöräpidikkeen samalla avaimella. Helposti ja mukavasti.

E Ahora puede tener una sola llave para casi todos los productos cerrables de Thule. Con nuestro nuevo sistema de cierre inteligente, 'Thule One Key System', puede cerrar, por ejemplo, el portacargas, el portaesquí y el portabicicleta con una misma llave. Sencillo y cómodo.

CZ Skoro ke všem zamykatelným systémům Thule se nyní dodává Thule One key System. Jeden klíč na všechno. na nosič, držák lyží, nosič kol. Jednoduché a pohodlné.

PL Thule One Key System pozwala na używanie jednego kluczyka zarówno do bagażnika, jak i do wszystkich wykorzystywanych akcesoriów Thule takich, jak boxy, uchwyty do nart czy rowerów. Czyż można łatwiej.

日本語 スーリー社製のワン・キーシステム：1個のキーで全部ロックすることが可能になります。

THULE® SWEDEN

S Monteringsanvisning
GB Fitting instructions
D Montageanleitung
F Instructions de montage
NL Montage-instructies
FIN Asennusohje
E Instrucciones de montaje
CZ Návod na montáž
PL Instrukcja montażu

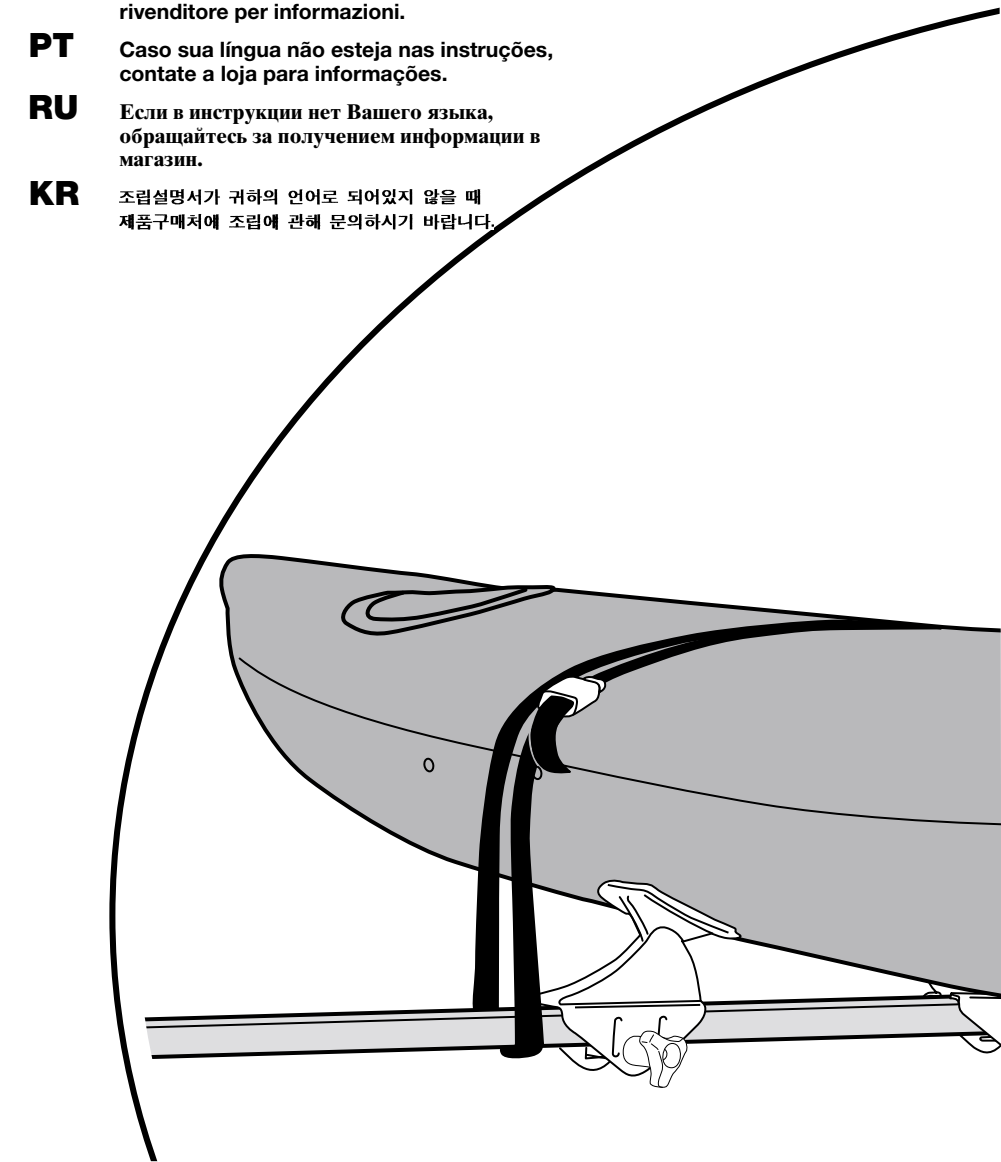
日本語 取扱(取付)説明書

I Se la vostra lingua non è compresa nelle istruzioni, prendete contatto con il rivenditore per informazioni.

PT Caso sua língua não esteja nas instruções, contate a loja para informações.

RU Если в инструкции нет Вашего языка, обращайтесь за получением информации в магазин.

KR 조립설명서가 귀하의 언어로 되어있지 않을 때 제품구매처에 조립에 관해 문의하시기 바랍니다.



873-2
1000-43-2

Follow me...

THULE®
SWEDEN
Made in Sweden • Fabriqué en Suède

038•30F2/501-6468