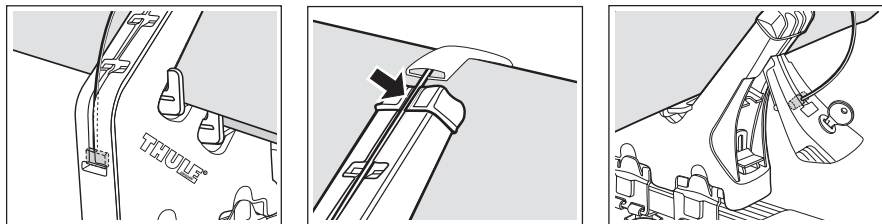


7



**S** Kontrollera att vajrarna är riktigt monterade. Tänk på att hålla i wirarna vid på- och avlastning.

**GB** Check that the fastening cables are correctly fitted. Remember to hold the fastening cables when loading and unloading the boards.

**D** Die vorschriftsmäßige Anbringung der Spannbänder kontrollieren. Beim Be- und Entladen die Spannbänder festhalten.

**F** Contrôler que les câbles sont correctement positionnés. Tenir les câbles lors du chargement et du déchargement des surf.

**NL** Controleer of de kabels op de juiste wijze zijn gemonteerd. Denk eraan de kabels bij het plaatsen/verwijderen vast te houden.

**FIN** Tarkasta, että vajjerit on asennettu oikein. Muista pitää kiinni vajereista lastauksen ja purkamisen aikana.

**E** Controlar que los cables estén correctamente montados. Al cargar y descargar recordar sujetar los cables.

**I** Accertarsi che i cavi di fissaggio siano montati correttamente. Prestare attenzione ai cavi di fissaggio durante il carico e lo scarico delle tavole.

**CZ** Zkontrolujte, zda jsou správně upevněny utahovací kabely. Při nakládání a vykládání snowboardů utahovací kabely vždy držte.

**PL** Sprawdź, czy linki mocujące są prawidłowo założone. Przy wkładaniu i zdejmowaniu desek należy pamiętać o przytrzymaniu linek.

**HU** Ellenőrizze, hogy a rögzítőkábelek megfelelően szorosak-e. Mindig fogja kézben a rögzítőkábeleket, amikor kiveszi vagy behelyezi a deszkákat.

**RU** Проверьте правильность установки закрепляющих тросов. Не забывайте придерживать закрепляющие тросы при погрузке и выгрузке досок.

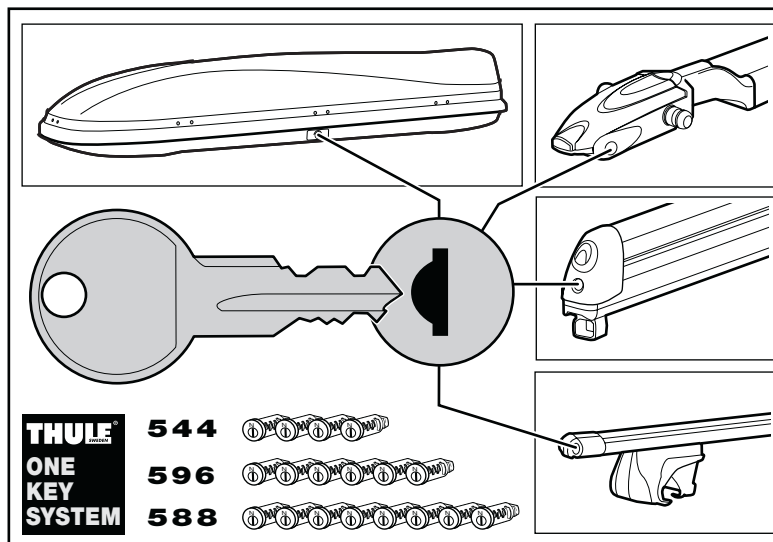
**EST** Veenduge, et kinnituskablid on õigesti kinnitatud. Pidage meeles, et kinnituskableid tuleb laudade peale- ja mahalaadimisel kinni hoida.

**SLO** Pazite, da sta jekleni vrvi pravilno nameščeni in napeti. Ne pozabite pridržati jeklenih vrvi pri natovarjanju in raztovarjanju snežnih desk.

**한국어** 조임 케이블이 올바르게 장착되었는지 확인하십시오. 보드를 올리거나 내릴 때 조임 케이블을 반드시 잡아야 합니다.

**日本語** 締め付けケーブルが正しく取り付けられていることを確認してください。ボードの上げ下ろしの際には、締め付けケーブルを必ず手で押さえてください。

**中文** 检查是否正确安装了固定绳索。请记住，装卸滑雪板时要抓住固定绳索。



**THULE**  
**ONE**  
**KEY**  
**SYSTEM**

544



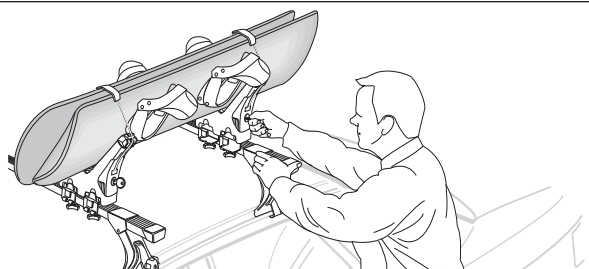
596



588



8



**S** Ha alltid vajerispannet låst under transport.

**GB** The tensioning cable should be kept locked during transportation.

**D** Stets während des Transportes abschließen.

**F** Le câble antivol doit toujours être verrouillé en cours de transport.

**NL** Het kabelslot moet tijdens transport altijd gesloten zijn.

**FIN** Pidä vajjeri aina lukittuna kuljetuksen aikana.

**E** Tener siempre la sujeción con cable cerrada durante el transporte.

**I** Il cavo di tensionamento deve essere tenuto bloccato durante il trasporto.

**CZ** Při převozu by měl být napínací kabel upevněn.

**PL** Podczas transportu linka elastyczna powinna być unieruchomiona.

**HU** A feszítőkábelt szállítás közben zárva kell tartani.

**RU** Во время транспортировки натяжной трос должен быть заблокирован.

**EST** Pingulduskaabel tuleks transpordi ajal hoida lukustatuna.

**SLO** Jeklena vrv mora biti med prevozom pritrjena, napeta in zaklenjena.

**한국어** 운송 중에 지탱 케이블이 반드시 잠겨 있어야 합니다.

**日本語** 運搬中、テンションケーブルはロックしておいてください。

**中文** 运输过程中，张紧绳索应保持锁紧状态。

Se não houver instruções no seu idioma, entre em contato com os funcionários do estabelecimento para obter informações

Eğer talimatlar dilinizde basılı değilse, lütfen atölye personelinden bilgi isteyiniz.

Αν οι οδηγίες δεν εκτυπώνονται στη γλώσσα σας, παρακαλούμε ζητήστε πληροφορίες από το προσωπικό του καταστήματος.

ถ้าไม่มีคำแนะนำในภาษาของคุณ โปรดติดต่อพนักงานในร้านเพื่อขอข้อมูล

**THULE**<sup>®</sup>  
SWEDEN

**S** Monteringsanvisning

**GB** Fitting instructions

**D** Montageanleitung

**F** Instructions de montage

**NL** Montage-instructies

**FIN** Asennusohje

**E** Instrucciones de montaje

**I** Istruzioni per il montaggio

**CZ** Návod na montáž

**PL** Instrukcja montażu

**HU** Szerelési utasítások

**RU** Инструкции по установке

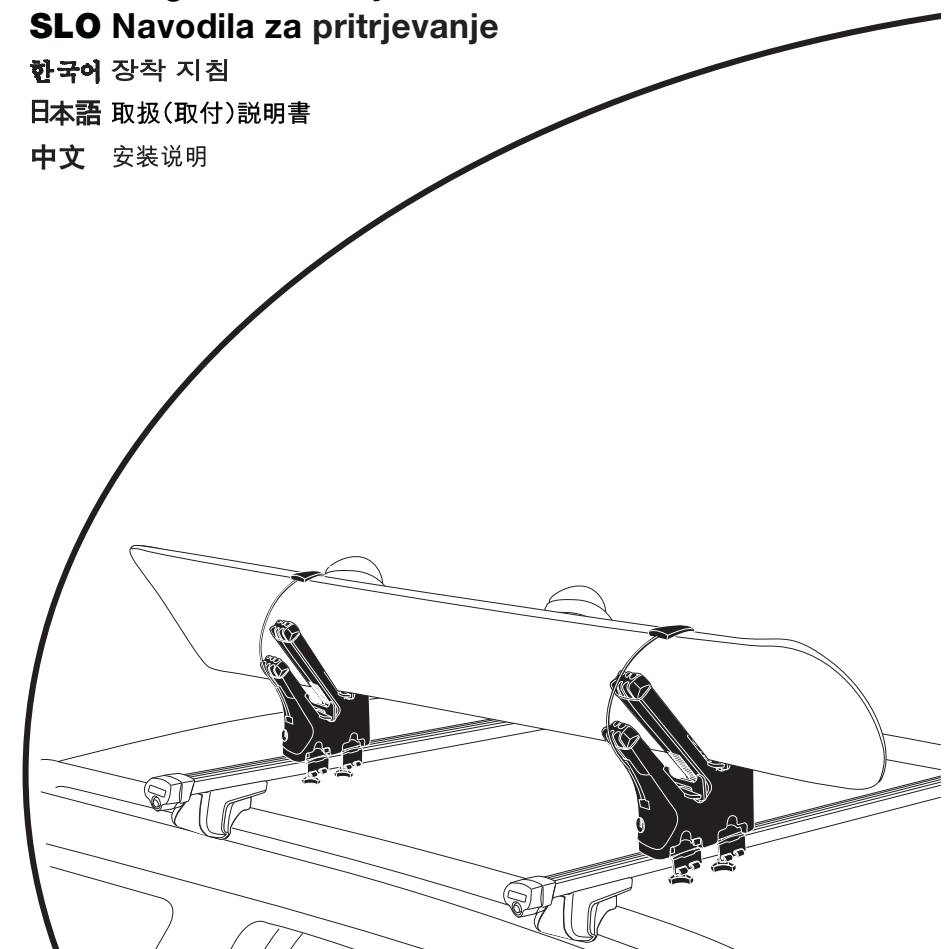
**EST** Paigalduseeskirjad

**SLO** Navodila za pritrjevanje

한국어 장착 지침

日本語 取扱(取付)説明書

中文 安装说明



**573**

1000-21

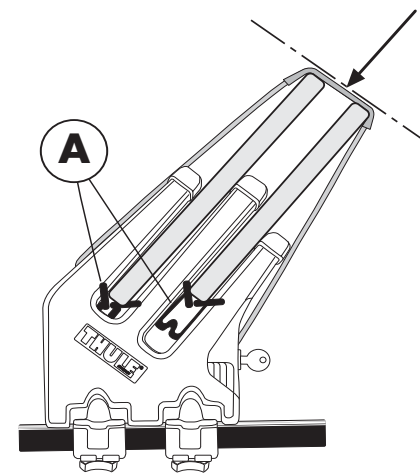
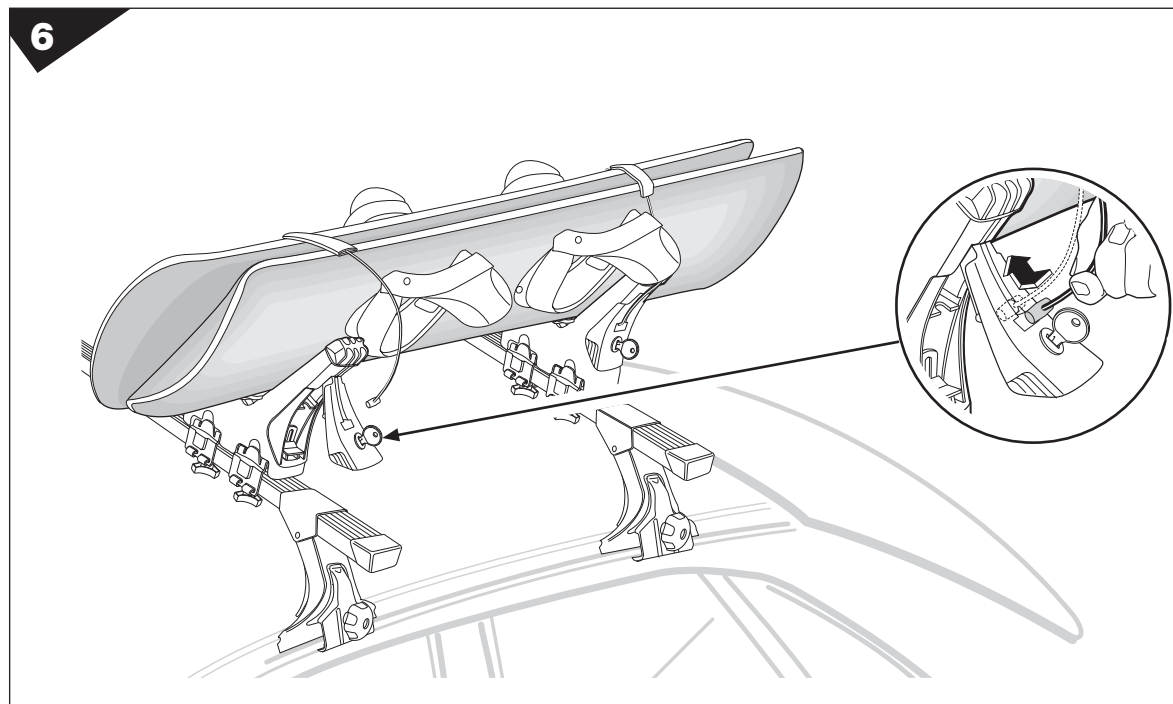
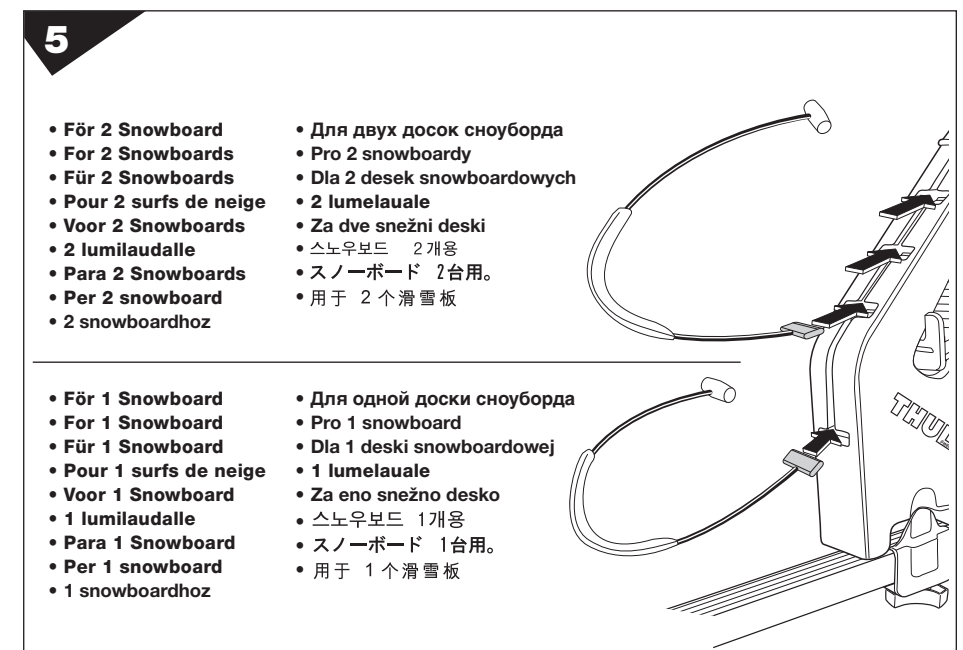
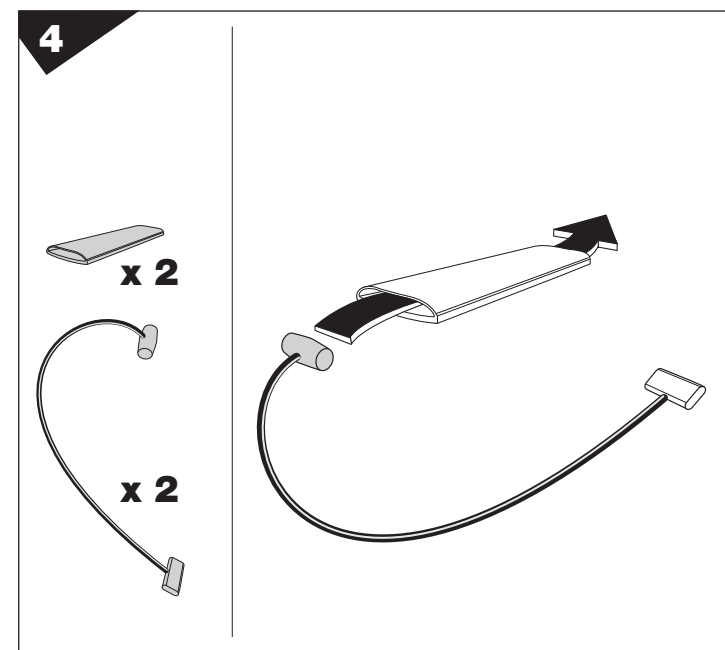
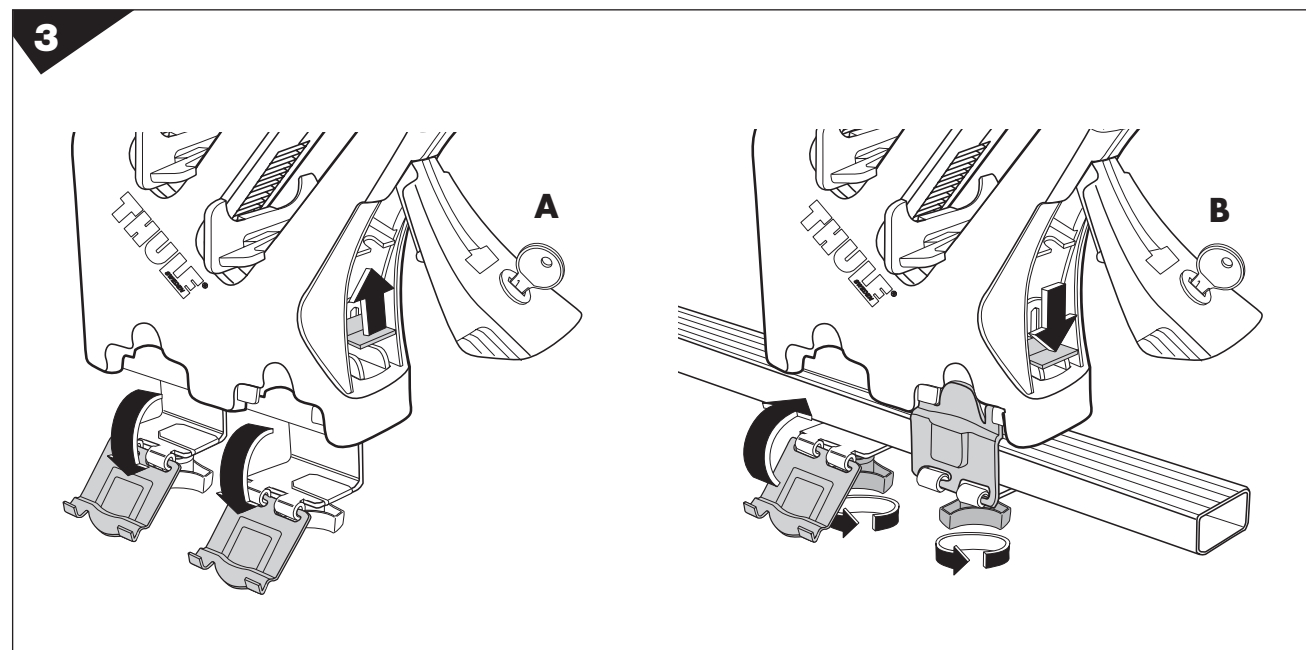
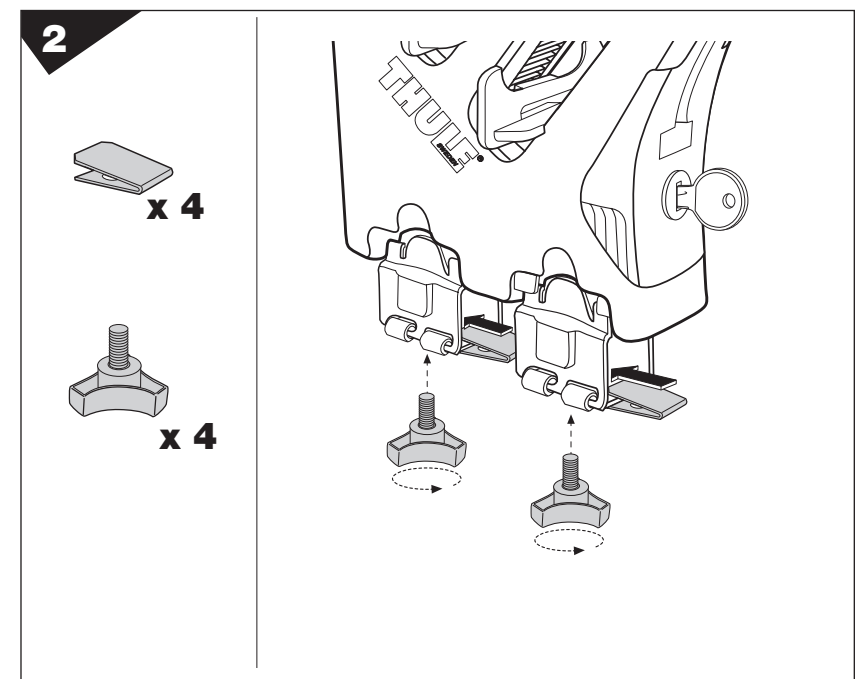
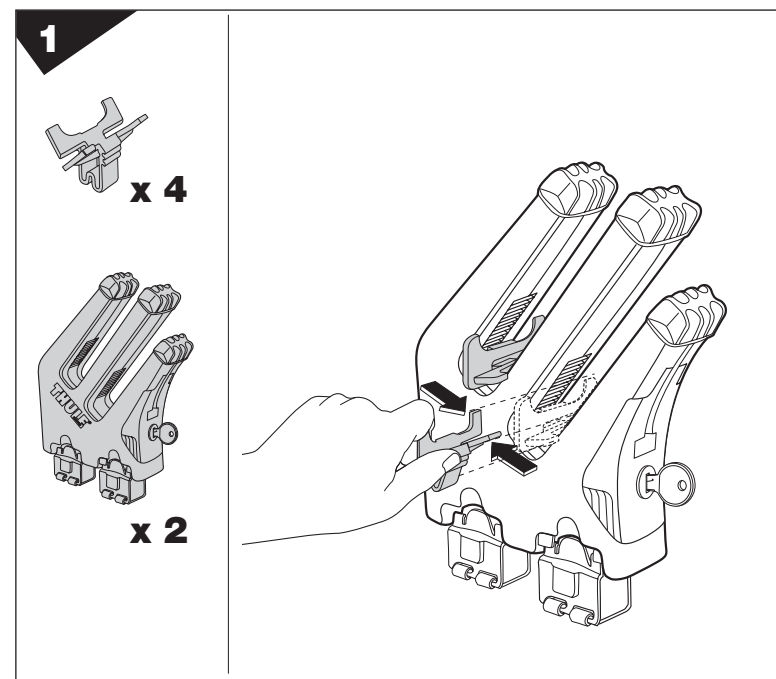
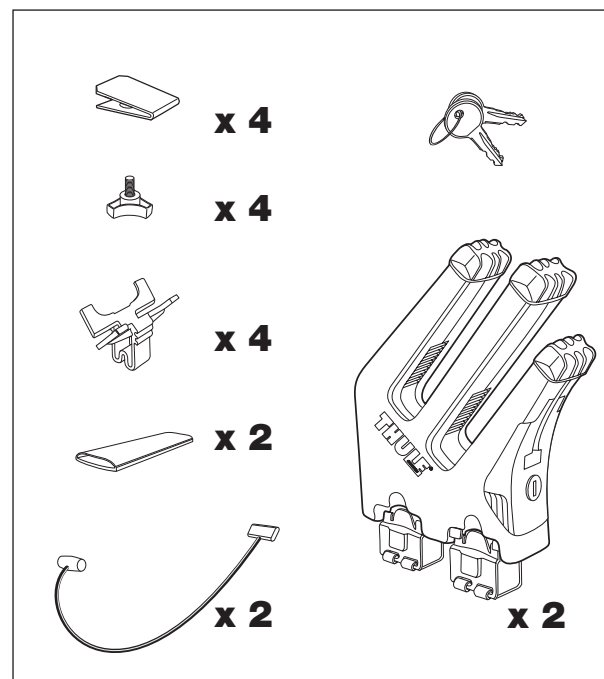
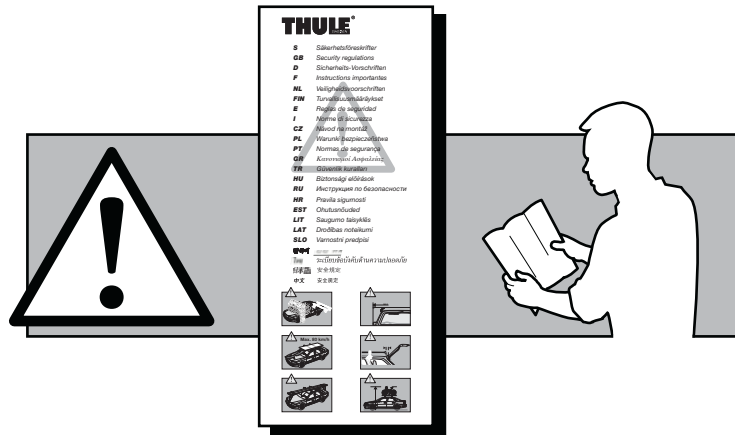


**Follow me...**

**THULE**<sup>®</sup>  
SWEDEN

Box 69, 330 33 Hillerstorp, SWEDEN  
www.thule.com

521-3DF2/501-6028-04



**S** Justera snowboarden med stöden (A) så att de sitter jämnt i överkant och så långt ned i hållaren som möjligt.

**GB** Adjust the snowboards with the help of the supports (A) so that the top edges are level and the boards are as far down in the carrier as possible.

**D** Die Snowboards möglichst tief im Halter anbringen und mit den Stützen (A) so einstellen, daß ihre Oberkanten auf gleicher Höhe liegen.

**F** Régler la position du surf des neiges en plaçant les cales (A) de manière que leurs bords supérieurs soient au même niveau et qu'elles s'enfoncent le plus profondément possible dans le porte-surfs.

**NL** Plaats de snowboard zodanig in de steunen (A) dat die aan de bovenkant gelijk zijn en zo laag mogelijk in de houder zitten.

**FIN** Säädä lumilaudat tukien (A) avulla niin, että niiden yläreunat ovat samalla korkeudella ja mahdollisimman syväällä pitimessä.

**E** Ajustar el snowboard con los soportes (A) de modo que estos tengan los bordes superiores colocados uniformemente y se hallen lo más abajo posible en el porta-snowboard.

**I** Regolare gli snowboard con l'ausilio dei supporti (A) in modo che i bordi superiori siano alla stessa altezza e le tavole siano inserite più a fondo possibile.

**CZ** Přizpůsobte snowboardy pomocí podpěr (A) tak, aby byly horní hrany zarovnaný a prkna byla co nejnižše vřnosiči.

**PL** Ułóż deski za pomocą wsporników (A), tak aby ich górne krawędzie znajdowały się na tym samym poziomie i aby deski były w uchwycie maksymalnie wsunięte.

**HU** A támaszték (A) segítségével igazítsa a snowboardokat úgy, hogy a felső élek egy szintben legyenek, és a deszkák a tartóban a lehető legmélyebben fekdjenek.

**RU** Отрегулируйте положение досок сноуборда с помощью опор (A) таким образом, чтобы верхние края были на одном уровне, а доски располагались как можно ниже.

**EST** Säätige lumilaud tugeude (A) abil nii, et nende ülemised ääred oleks tasa ja laud oleksid hoidjas nii all kui võimalik.

**SLO** Vložite snežni deski čim globlje v reži nosilca s pomočjo ročke (A). Pri tem pazite, da so robovi snežnih desk poravnani.

**한국어** 지지대 (A)를 사용하여 상단 모서리가 균형을 이루고 보드가 최대한 짐받이에 닿을 수 있도록 스노우보드를 조정하십시오.

**日本語** 支持材 (A) を使用して、上端が平行に、またボードができるだけキャリアの奥に入るようにスノーボードを調節してください。

**中文** 借助支架 (A) 调整滑雪板，以便使顶边水平并使滑雪板尽可能在滑雪板架的下部。