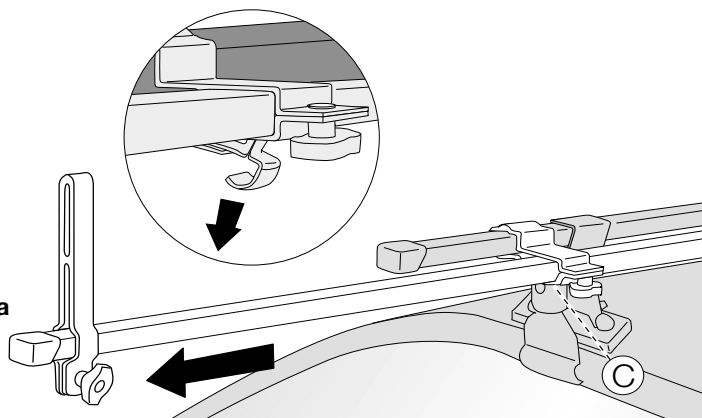


S Användning
GB Use
D Anwendung
F Utilisation
NL Gebruik
FIN Käyttö
E Uso
CZ Užití
PL Sposób użycia
 日本語 使用方法



S Lyft upp ena änden av lasten på den utdragna Outrigger-hållaren och där efter den andra änden på bakre lasthållaren/ev. tillbehör. Lyft sedan lasten till den främre lasthållaren/ev tillbehör.

GB Lift one end of the load onto the extended Outrigger carrier and the other end onto the rear load carrier or accessory. Then shift the load onto the front load carrier or accessory.

D Das Ladegut mit dem einen Ende auf den herausgezogenen Outrigger-Halter und dem anderen Ende auf den hinteren Lastenträger/ggf. das Zubehör heben. Danach das Ladegut auf den vorderen Lastenträger/ggf. das Zubehör heben.

F Poser l'une des extrémité de l'objet à charger sur le support sorti et son autre extrémité sur la barre porte-charge arrière ou l'accessoire de transport éventuellement utilisé. Faire ensuite passer l'objet sur la barre porte-charge ou l'accessoire de transport avant.

NL Leg het ene uiteinde van de lading op de uitgetrokken Outrigger-houder en het andere op de achterste dwarsstang/evt. accessoire. Leg de lading vervolgens op de voorste dwarsstang/evt. accessoire.

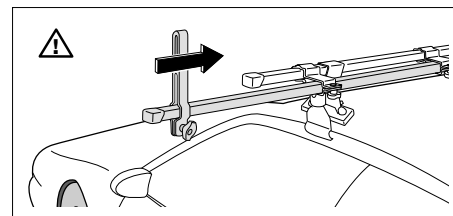
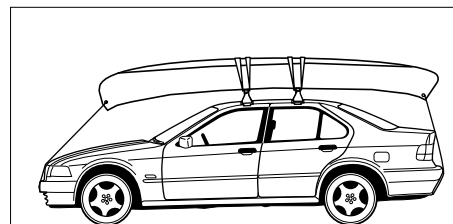
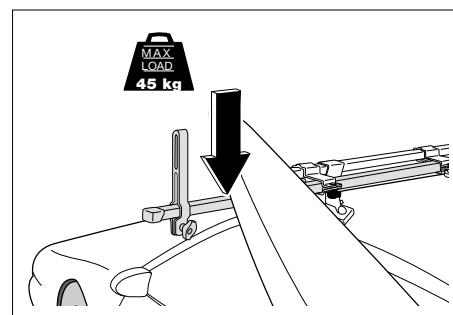
FIN Nosta kuorman toinen pää käyttöasentoon vetämällesi Outrigger-kannattimelle ja toinen pää taakkatelineen takakannattimelle/mahd. lisävarusteille. Nosta kuorma sitten taakkatelineen etukannattimelle/mahd. lisävarusteille.

E Coloque un extremo de la carga sobre el soporte voladizo extendido y el otro extremo sobre el porta-equipajes trasero (o, en su caso, el correspondiente accesorio). Ponga luego la carga sobre el porta-equipajes delantero (o, en su caso, el correspondiente accesorio).

CZ Nejdrříve naložte jeden konec nákladu na zadní výsuvné rameno nosiče a poté ho sesuňte na samotné rameno nosiče. Stejně naložte druhý konec nákladu na přední rameno. Totéž platí pro možné příslušenství.

PL PL Podczas załadunku przewożonego przedmiotu umieść jego przednią część na wysunięty Outrigger a tylną na pałąku bagażnika. Ułóż następnie cały ładunek na bagażniku.

日本語 アウトリガー・バーを伸ばしてから、キャック・ポート等積載物の前後をアウトリガー・バーの上に乗せてください。それから、キャック・ポート等の後部を後部アタッチメント又はキャリアバーまで持ち上げ、乗せてください。そのあとで最初にアウトリガー・バーに乗せたキャック・ポート等積載物の前部をアタッチメント又はキャリアバーまで移動させてください。



S Kontrollera max taklast för din bilmodell.

Max taklast = lasthållarens vikt + ev. tillbehör + lastens vikt. Last skall alltid surras fast väl med spännremmar eller liknande, om lasten är lång surras den även fast fram och bak. Tag alltid bort lasthållaren vid maskintvätt.

⚠ Kör aldrig med Outrigger utdragen eller med last fastsatt i Outrigger. Det medför fara för både personskador och ägodelar.

GB Check the maximum permitted load for your car model. **Maximum permissible load = weight of the load carrier + weight of any accessories + weight of the load.**

Loads should always be properly secured with straps or similar. Long loads should also be secured at the front and rear. Load carriers should always be removed before putting the vehicle through an automatic carwash.

⚠ Never drive with outrigger bar extended or with any payload attached to Outrigger. This may result in serious personal injury or property damage.

D Kontrollieren Sie die zul. Dachlast Ihres Fahrzeugs! **Zul. Dachlast = Gewichte von Lastenträger + etwaigem Zubehör + Ladegut**

Das Ladegut immer mit Spanngurten o.dgl. zuverlässig sichern. Langes Ladegut zusätzlich vorn und hinten festspannen. Den Lastenträger vor der Wäsche in einer Bürsten-Waschstraße abnehmen.

⚠ Bei der Fahrt darf der Outrigger weder herausgezogen noch beladen sein – dies würde Gefahr für Menschen und Gegenstände bedeuten.

F Contrôler la charge maxi autorisée pour votre modèle de voiture.

Charge maxi sur le toit = poids du porte-charge + accessoires éventuels + charge transportée

Le chargement doit toujours être arimé avec des sangles ou similaire et, s'il s'agit d'un objet long, il convient également de le fixer à ses deux extrémités. Avant de laver la voiture, retirer le porte-charge.

⚠ Il ne faut jamais rouler avec support extensible sorti ou faisant office de porte-charge. Cela pourrait provoquer des dégâts aussi bien corporels que matériels.

NL Controleer de max. daklast voor uw model auto.

Max. daklast = het gewicht van de allesdrager + evt. accessoires + het gewicht van de lading.

De lading moet altijd goed worden vastgezet met sjobanden of iets dergelijks. Als de lading lang is, moet deze ook aan de voor- en achterzijde worden vastgezet. De allesdrager moet in wasstraten e.d. altijd worden verwijderd.

⚠ Rij nooit met een uitgetrokken Outrigger of wanneer er bagage op de Outrigger is vastgezet. Dit zou tot persoonlijk letsel en schade aan bezittingen kunnen leiden.

SF Tarkista automallisi suurin sallittu kattokuorma.

Suurin kattokuorma = taakkatelineen paino + mahd. lisävarustet + kuorman paino.

Kuorma on kiristettävä aina paikoilleen kiristysshihnoilla tms, ja pitkät kuormat on sidottava paikoilleen myös edestä ja takaa. Irrota taakkateline aina ennen pikapesua.

⚠ Älä aja koskaan Outrigger esiin vedettynä tai kuorma Outriggeriin kiinnitettynä. Siitä voi aiheutua sekä henkilö- että omaisuusvahinkoja.

E Controle la carga máxima permisible en el techo de su modelo de automóvil.

Carga máx. sobre el techo = peso del porta-equipajes + accesorios (si los hubiera) + peso de la carga.

La carga deberá atarse siempre bien con correas o similar; si se trata de una carga larga, también deberá atarse delante y detrás. Quite siempre el porta-equipajes al lavar el automóvil mediante sistemas mecanizados.

⚠ No conduzca nunca con el soporte voladizo extendido o con carga afirmada al mismo. Comporta riesgo de daños personales y materiales.

CZ Překontrolujte maximální zatížení střechy Vašeho vozidla.

Max. zatížení = hmotnost nosiče + hmotnost příslušenství + hmotnost nákladu.

Náklad musí být vždy zajištěn řemeny nebo podobným. Dlouhý náklad zajistěte i ze předu i ze zadu vozidla. Před mytím v automatické myčce vždy nosič odmontujte.

⚠ Nikdy nejezděte s ramenem vysunutým nebo s nákladem na výsuvném ramenu nosiče. Je to nebezpečné jak pro lidi tak pro majetek.

PL Dowiedz się, jakie jest maksymalne obciążenie dachu przewidziane dla Twojego samochodu.

Maksymalne obciążenie dachu = masa bagażnika + masa ew. wyposażenia dodatkowego + masa ładunku.

Ładunek zawsze musi być właściwie przymocowany przy pomocy pasów do bagażnika. Dłuższe przedmioty należy unieruchomić z przodu i z tyłu samochodu. Zdemontuj bagażnik w przypadku mycia samochodu w automatycznej myjni.

⚠ Nigdy nie jeźdź z wysuniętym Outrigger lub z umocowanym na nim ładunkiem. Wysunięty podczas jazdy Outrigger może spowodować obrażenia lub szkody materiałne.

日本語 必ず車両の最大積載荷重を車両の付属マニュアル又はカーティラーで確認してください。最大積載荷重=キャリアの重量+アタッチメントの重量+積載物の重量。キャック・ポート等積載物は確実にストラップ等でキャリアバーに固定するだけでなく、車両の前後にもストラップ等で固定してください。自動洗車機を使用する場合には、積載物とキャリアを必ず外してください。アウトリガー・バーを伸ばしたままの状態やアウトリガー・バーに積載したままの状態で行ったり、物品を破損させたりする危険性があります。

THULE SWEDEN

S Monteringsanvisning
GB Fitting instructions
D Montageanleitung
F Instructions de montage
NL Montage-instructies
FIN Asennusohje
E Instrucciones de montaje
CZ Návod na montáž
PL Instrukcja montażu

日本語 取扱(取付)説明書

I Se la vostra lingua non è compresa nelle istruzioni, prendete contatto con il rivenditore per informazioni.

PT Caso sua língua não esteja nas instruções, contate a loja para informações.

RU Если в инструкции нет Вашего языка, обращайтесь за получением информации в магазин.

KR 조립설명서가 귀하의 언어로 되어있지 않을 때 제품구매처에 조립에 관해 문의하시기 바랍니다.

Load Support
OUTRIGGER

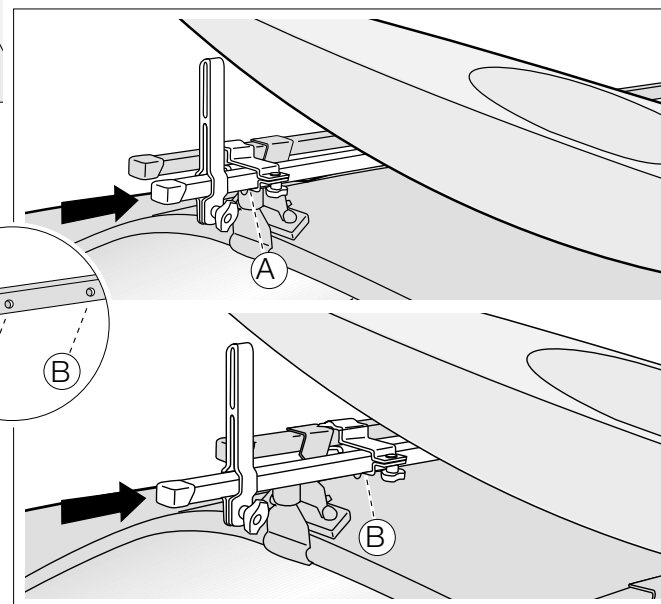
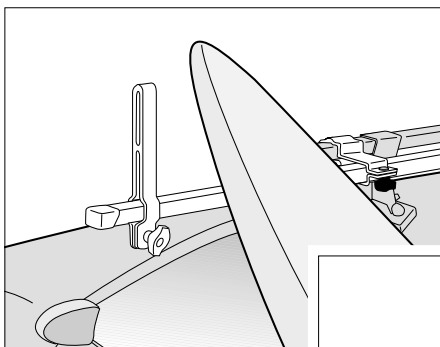
547
 1000-28

Follow me...

THULE SWEDEN

Box 69, 330 33 Hillerstorp, SWEDEN
 www.thule.com

926*3DF2/501-6227-02



S Gå igenom hela monteringsanvisningen innan Du börjar. Kontrollera att allt finns med. Montera stegvis; 1, 2, 3, o.s.v.

GB Before you begin, please read the assembly instructions carefully. Make sure that all parts are included in the package. Assemble step by step; 1, 2, 3, etc.

D Bitte lesen Sie vor Beginn des Zusammenbaus die Montageanleitung genau durch und stellen Sie bitte fest, dass alle Teile dabei sind. Der Zusammenbau erfolgt stufenweise; 1, 2, 3 u.s.w.

F Prière de bien lire l'instruction de montage avant de commencer. Veuillez vérifier que tous les articles sont inclus dans la boîte. Suivez l'ordre de numérotage; 1, 2, 3 etc.

NL Lees de instructies geheel door voordat u begint. Controleer of alle onderdelen aanwezig zijn. Monteer stap voor stap; 1, 2, 3 enz.

FIN Lue tarkoin ohjeet, ennen kuin aloitat. Tarkista, että kaikki osat ovat mukana. Kokoa vaihe vaiheelta 1, 2, 3 jne.

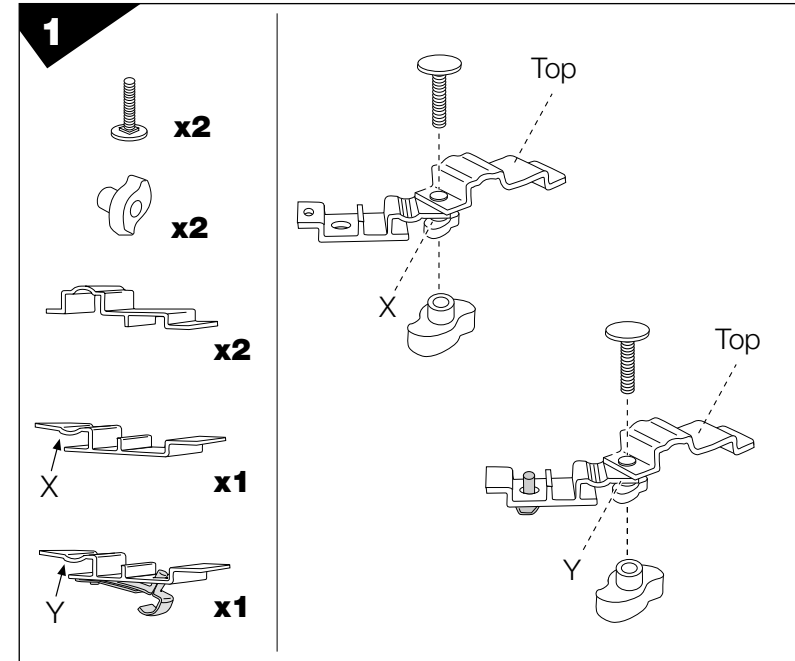
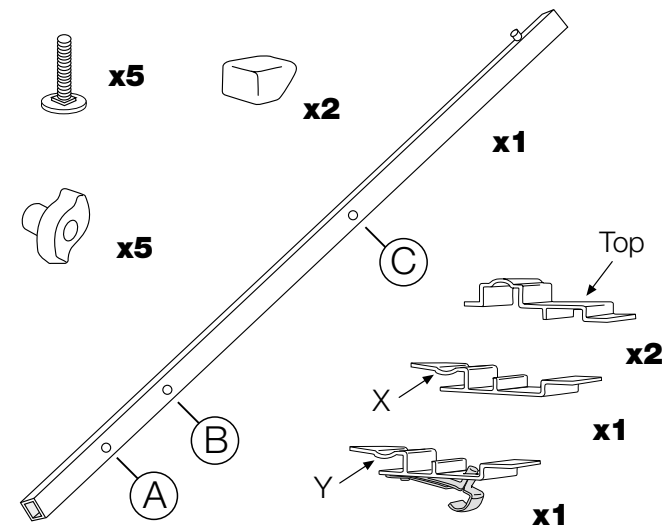
E Antes de empezar, lea las instrucciones de montaje completas. Controle que está todo incluido. Haga el montaje por etapas: 1, 2, 3, etc.

CZ Než začnete s montáží, přečtěte si důkladně celý návod. Překontrolujte, že máte všechny díly. Postupujte podle jednotlivých bodů.

PL Zanim zaczniesz montowanie bagażnika zapoznaj się z treścią instrukcji i sprawdź, czy nie brakuje żadnej z części. Pracę wykonuj etapami 1, 2, 3... itd.

日本語

説明書のイラストをよく見ながら組み立ててください。箱の中に必要な部品が全て入っているかどうか確認してください。イラストの番号順に組み立ててください。



2

S Outrigger kan monteras innan- eller utanför lasthållarfoten. Vid montering på lasthållare för bilar med takreling, montera innanför lasthållarfoten.

GB The Outrigger can be fitted inside or outside the load carrier footpad. When fitting to load carriers for cars with railings, fit it inside the load carrier footpad.

D Den Outrigger monteren Sie innerhalb oder außerhalb des Lastenträgerfußes. Bei Lastenträger für Fahrzeuge mit Dachreling muß der Outrigger innerhalb des Lastenträgerfußes montiert werden.

F Le support extensible peut se monter du côté intérieur ou extérieur des pieds de fixation de la barre porte-charge. Dans le cas d'un porte-charge pour voiture avec barres longitudinales d'origine, procéder au montage du côté intérieur des pieds de fixation.

NL De Outrigger kan aan de binnen- of de buitenkant van de steunvoet gemonteerd worden. Bij montage op een allesdrager voor auto's met vaste dakrail moet de Outrigger aan de binnenkant van de steunvoet gemonteerd worden

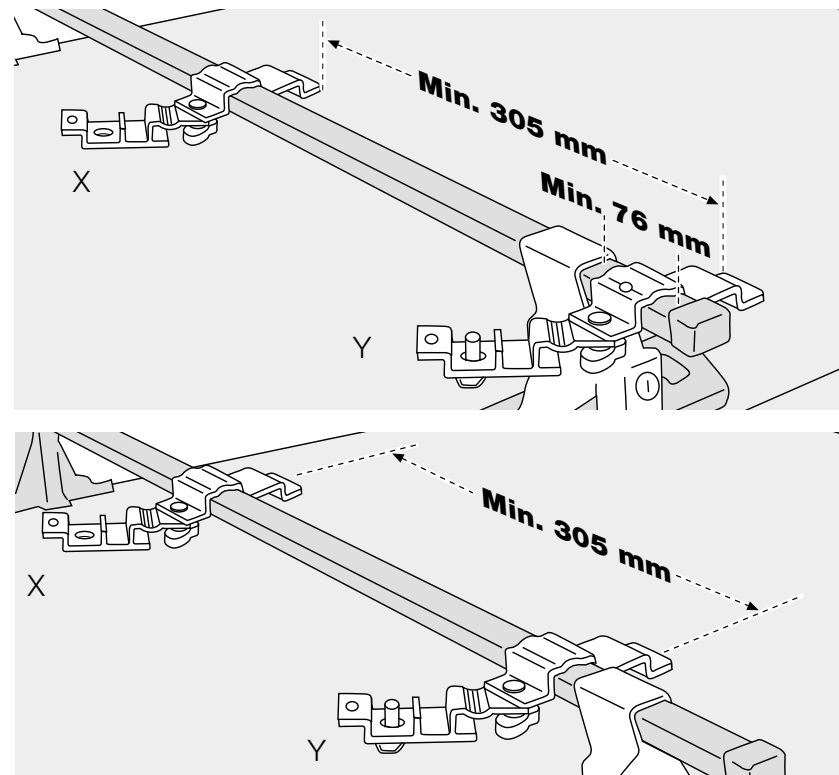
FIN Outrigger voidaan kiinnittää taakkatelineen jalkojen väliin tai niiden ulkopuolelle. Jos kiinnität Outriggerin kattokourullisten automallien taakkatelineeseen, se on kiinnitettävä taakkatelineen jalkojen väliin.

E El soporte voladizo (Outrigger) puede montarse en el lado interior o exterior del pie del porta-equipajes. Al instalarlo en porta-equipajes para automóviles con baca, montarlo en el lado interior del pie.

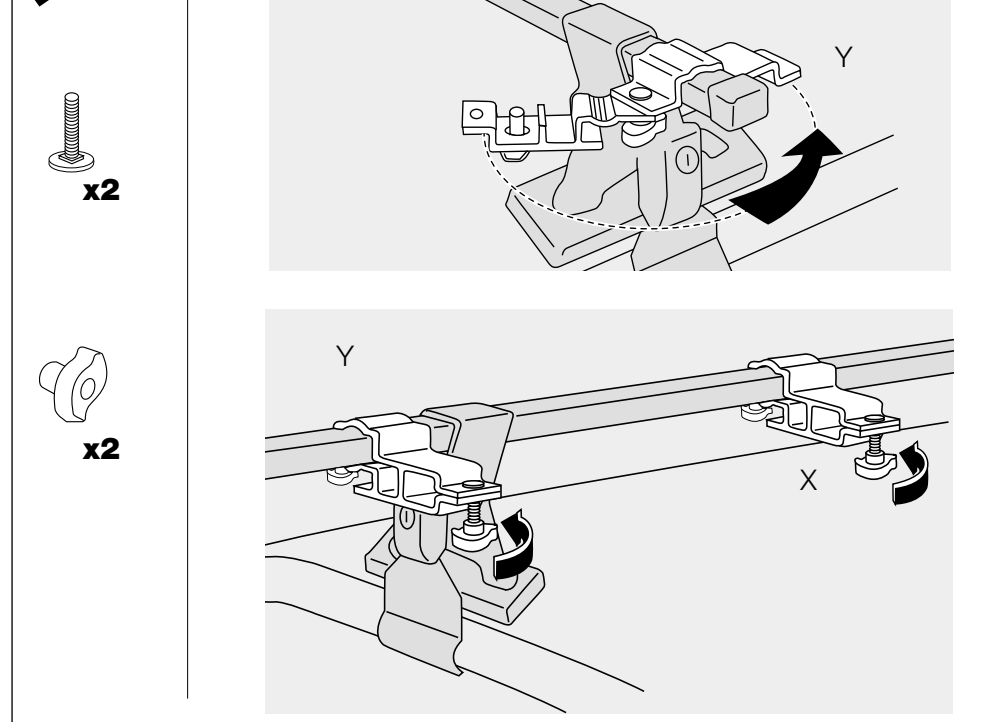
CZ Nosná ramena (Outrigger) se montují buď mezi sokly nosiče nebo za ně. V případě vozidel s pevnou střešní lištou namontujte nosič před jejich sokl.

PL Outrigger (wysięgnik) przeznaczony jest do montowania między stopkami bagażnika lub po ich zewnętrznej stronie. W samochodach wyposażonych w relingi dachowe Outrigger należy mocować między stopkami bagażnika.

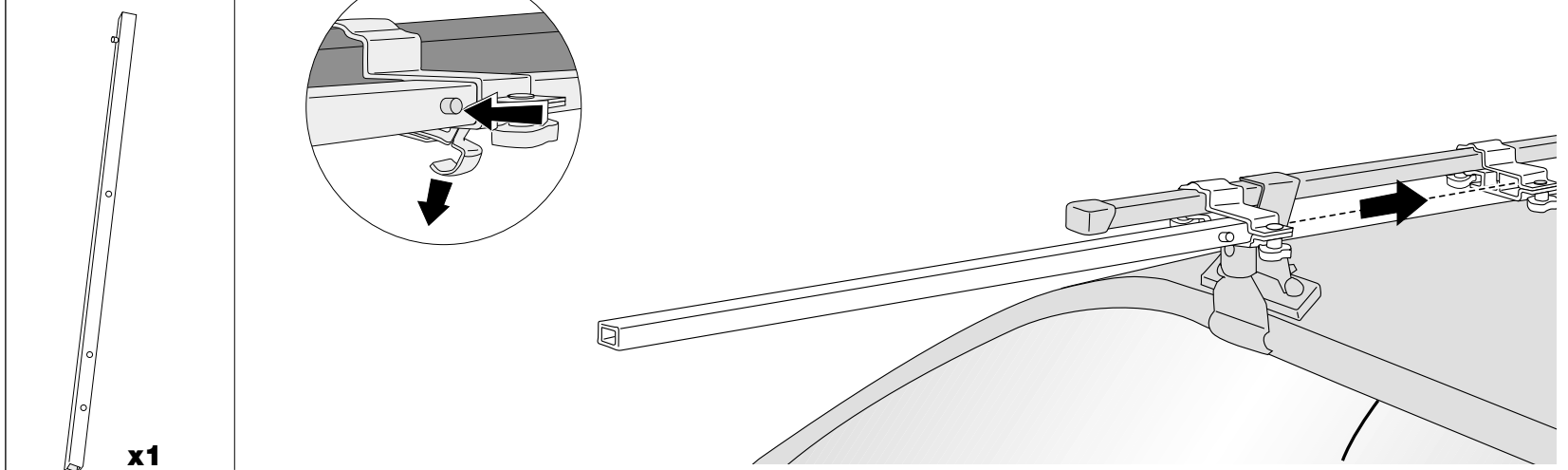
日本語 このアウトリガーはご使用になっているキャリアバーの長さにもよりますが、左右フットの内側又は、フットとエンドキャップの間にも装着できます。但しルーフレール用キャリアに使用する場合は左右フットの内側にしか取付けできません。



3



4



5

